

paraTest®

einfach, sauber, präzise

Das Ritter Parasiten-Diagnose-System garantiert dem Tierhalter eine einfache, saubere Handhabung bei der Probenentnahme sowie dem Tierarzt/Laborpersonal eine problemlose, hygienische Untersuchung von Kotproben mit präzisen Untersuchungsergebnissen.

DIE FUNKTION

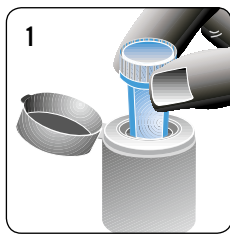
Bei der Suspension der Kotprobe mit einer Lösung von 1,2 spez. Gewicht flotieren Eier von Rund- und Bandwürmern sowie Kokzidienoozysten nach oben. Die schwereren Kotbestandteile setzen sich am Boden des Gefäßes ab. Die Parasiteneier bzw. Oozysten können problemlos mit einem Deckglas oben abgenommen und mikroskopisch untersucht werden. Als Flotationslösung wird Natriumnitratlösung (31%ig) verwendet.

DIE VORTEILE

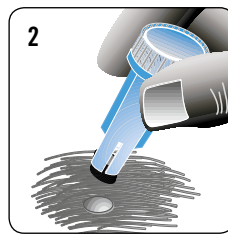
- Hohe Standsicherheit
- Überlaufschutz
- Einfaches Öffnen und Schließen des Behälters
- Ohne scharfkantige Ausprägungen am Behälter

ANWENDUNG: PROBENNAHME

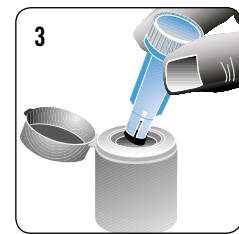
HOW TO USE: COLLECTING



Deckel öffnen und blauen Einsatz herausnehmen.
Lift the cap and remove blue insert.



Mit dem schmalen Ende des blauen Einsatzes Kotprobe aufnehmen.
Push the small end of blue insert into the stool to collect a fecal sample.



Den blauen Einsatz mit der Probe ohne Einrasten wieder in die Box stecken, Deckel schließen und zum Tierarzt bzw. ins Labor bringen.

Replace the blue insert in the container, close cap and take to your veterinary surgeon or laboratory as appropriate.



Im Falle des Überlaufens wird die Flotationslösung im äußeren Ring des Einsatzes aufgefangen.

In case of overflow, the flotation solution will be collected in the outer ring of the insert.



easy handling, clean, precise

Ritter parasite diagnostic system guarantees the pet owner easy and clean handling when taking samples of fecals and the veterinarian/laboratory staff problem-free, hygienic analysis of fecals with reliable, accurate results.

HOW PARATEST WORKS

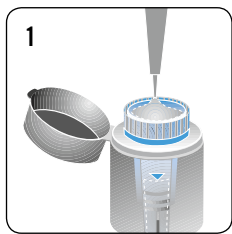
Suspending the fecal sample in the flotation medium which has a specific weight of 1.2 the ova float to the top of the insert. The heavier parts of the sample remain on the bottom of the container. The ova then can be taken/transferred to a slide for micro-scopic examination. Flotation medium is sodium nitrate solution (31%).

ADVANTAGES

- High stability
- Overflow provision
- Simple opening/closing of container
- Consumer friendly design

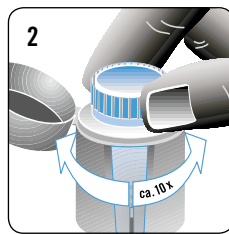
ANWENDUNG: ANALYSE

HOW TO USE: ANALYSIS



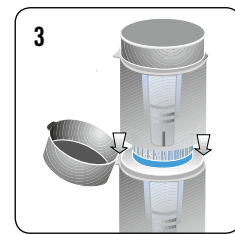
Deckel öffnen und den blauen Einsatz bis zur Markierung mit Flotationslösung füllen.

Lift the cap and fill the blue insert with flotation solution to the middle mark.



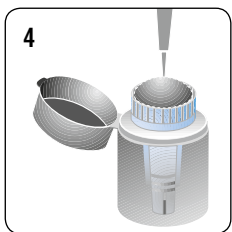
Den blauen Einsatz zum Vermischen ca. 10 mal vor- und zurückdrehen, um die Parasiteneier von der Kotprobe zu trennen.

Rotate the blue insert back and forth approx. ten times to separate the parasite ova from the fecal sample.



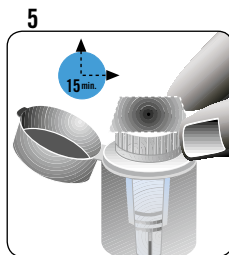
Den äußeren Ring des blauen Mischteils mit einem zweiten Gefäß zum Einrasten nach unten drücken.

To secure the blue insert in the outer container, press down into place by applying pressure to a second container placed on top.



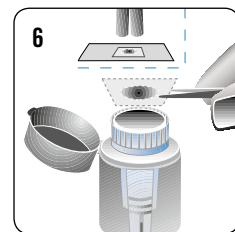
Den Einsatz mit Flotationslösung füllen, bis sich ein konvexer Meniskus oben im blauen Einsatz bildet.

Completely fill the blue insert with additional flotation solution to form a meniscus.



Auf den Meniskus ein 22 x 22 mm großes Deckglas legen und ca. 15 Minuten stehen lassen. Die Wurmeier bleiben am Deckglas hängen.

Float a 22 mm slip on the meniscus for 15 mins. By means of flotation the parasite ova if present will remain on the cover slip.



Mit einer Pinzette das Deckglas vorsichtig aufnehmen und unter dem Mikroskop bei max. 100-facher Vergrößerung untersuchen.

Remove cover slip carefully and start the microscopic examination at 100 x magnification maximum.

paraTest®

Parasiten-Diagnose-System – einfach, sauber, präzise

Parasite diagnostic system – easy handling, clean, precise



Bestellinformation

Ordering information

paraTest

Artikel-Nr. Article-No.	Artikelbezeichnung Article Name	Verpackungseinheit Packaging unit
44000-0000	paraTest Analysebehälter, montiert paraTest container, assembled	50 Stück 50 pieces
44001-0000	paraTest Analysebehälter, unmontiert, Großverbraucherpackung paraTest container, not assembled, wholesale packaging	100 Stück 100 pieces
94001-0153	paraTest Flotationslösung paraTest flotation solution	1000 ml 1000 ml

Ritter Medical Care

Kaufbeurer Straße 55 | 86830 Schwabmünchen | Germany
Phone +49.(0)8232.5003-45 | Fax +49.(0)8232.5003-48
medicalcare@ritter-online.de | www.ritter-medicalcare.de